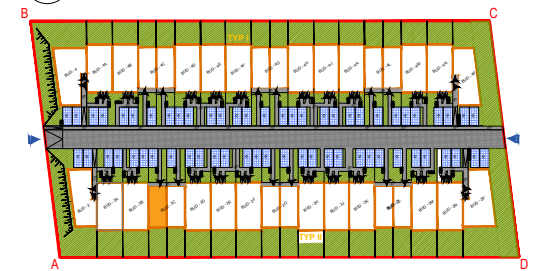


"BIURO SPRZEDAŻY"
ul. Powstańców 33 lok.U14,
05-091 Żąbki,
604 771 746

PLAN SYTUACYJNY



Marki ul. Lwowska - TYP II

LOKAL nr budynku **1 2C**
nr lokalu

LICZBA POKOI	POW. UŻYTKOWA LOKALU	WYSOKOŚĆ (w stanie deweloperskim)
6	129,77 m²	272

WYKAZ POW. POMIESZCZEŃ PARTERU

1 . PRZEDSIONEK	3,73 m ²
2 . POM. GOSPODARCZE	4,16 m ²
3 . ŁAZIENKA	3,46 m ²
4 . SALON + A.KUCHNNY	30,53 m ²

WYKAZ POW. POMIESZCZEŃ PIĘTRA

5 . KORYTARZ	6,72 m ²
6 . GARDEROBA	4,72 m ²
7 . SYPIALNIA	9,64 m ²
8 . ŁAZIENKA	4,78 m ²
9 . SYPIALNIA	11,96 m ²
10 . SYPIALNIA	9,70 m ²

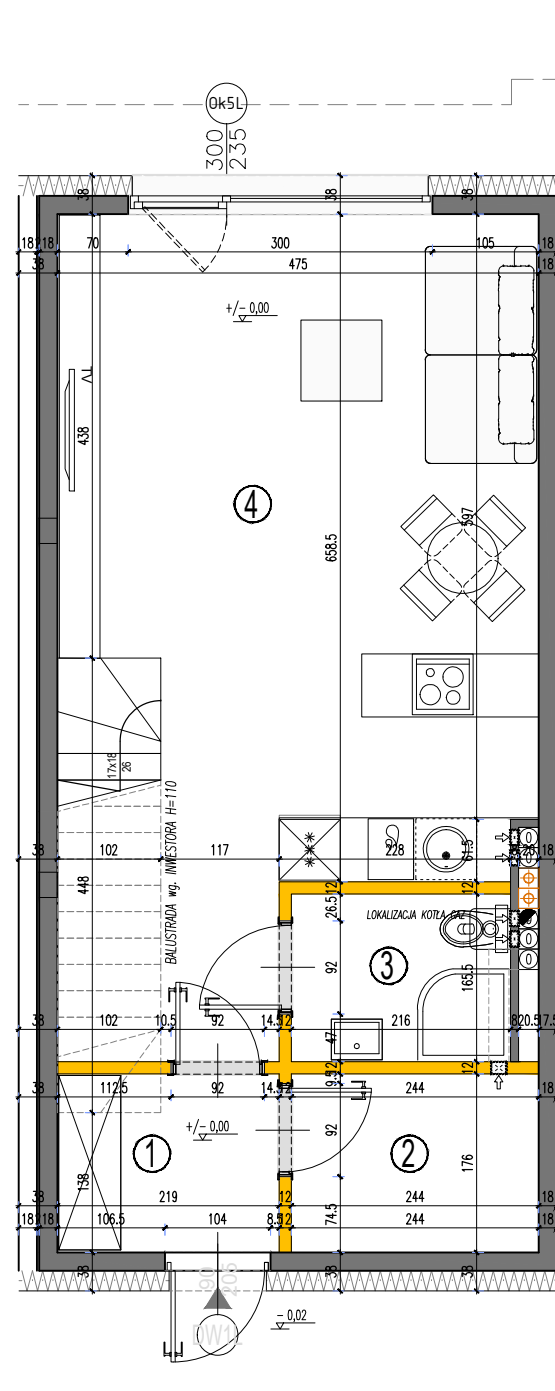
WYKAZ POW. POMIESZCZEŃ PODDASZA

11 . KORYTARZ	5,02 m ²
12 . GABINET	9,64 m ²
13 . GARDEROBA	3,16 m ²
14 . ŁAZIENKA	4,56 m ²
15 . SYPIALNIA	15,36 m ²
16 . GARDEROBA	2,63 m ²
17 . TARAS	4,37 m ²

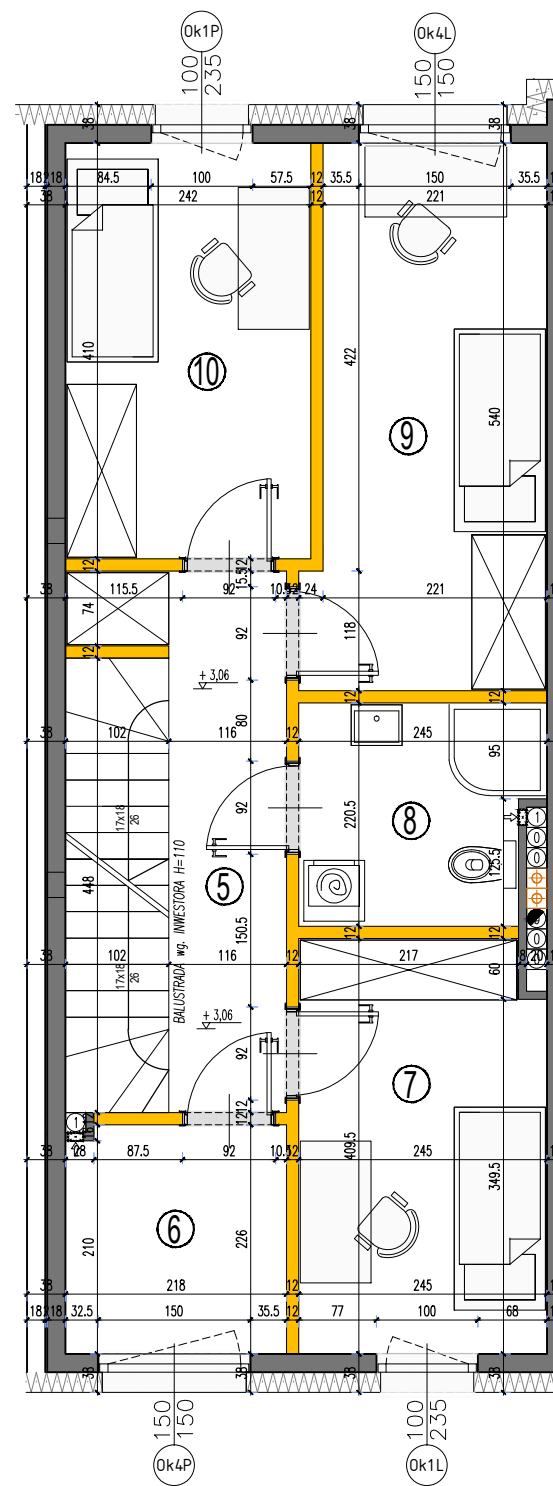


LOKAL NR 1 SKŁADA SIĘ Z SZEŚCIU IZB,
PRZEDSIONKA, POM. GOSP., 3 ŁAZIENEK,
DWÓCH KORYTARZY
ORAZ DWÓCH GARDERÓB

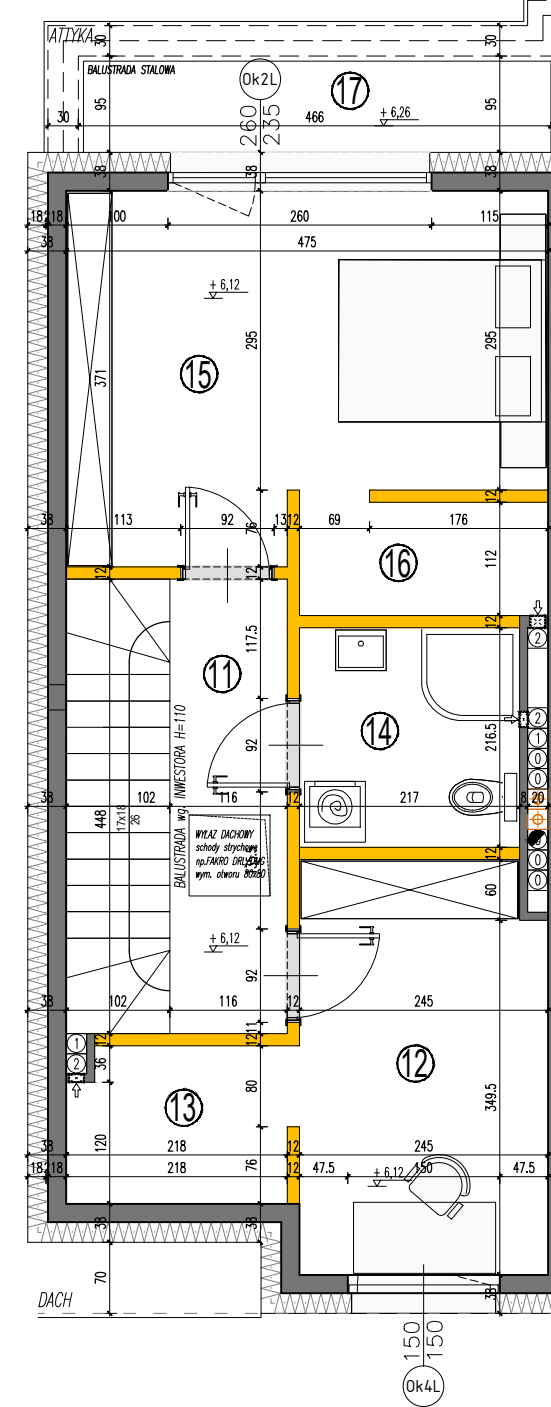
creative design
projekty architektoniczne • aranżacje wnętrz
ul. Krokwi 28/14; 03-114 Warszawa
tel/fax: (+48) 503 022 960; 698 623 373
e-mail: info@a3cd.pl
internet: www.a3cd.pl



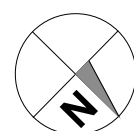
rzut parteru



rzut piętra I



rzut poddasza



LEGENDA OPISU OKNA: *

Sm - szerokość w świetle muru

* Szerokości i wysokości okien mogą ulec nieznacznym zmianom, w zależności od technologii okien.

Hp = wysokość parapetu od wykończonej podłogi

ściany nierozbieralne ściany rozbieralne pion kanalizacji sanitarnej pion wentylacyjny - kuchnia / łazienka pion wentylacyjny - spaliny nawiewnik okienny

KARTA KATALOGOWA JEST ZAŁĄCZNIKIEM DO UMOWY.

Powierzchnia liczona wg normy PN-ISO 9836:2015-12 w stanie wykończonym. Suma powierzchni wszystkich pomieszczeń = powierzchnia użytkowa lokalu. Wymiary podane są w stanie surowym. Wymiary i powierzchnie mogą ulec nieznacznym zmianom. Instalacje oraz urządzenia elektryczne, sanitarne i drzwi wewnętrzne nie stanowią wyposażenia lokali. Przedstawiono przykładowe rozmieszczenie urządzeń sanitarnych i kuchennych. Podłoga pod posadzką wykonana ze sztychli. Na warstwie wykończeniowej przewidziano 2cm. Zabrania się ingerencji w elementy nośne budynku oraz szachty instalacyjne.